

AGROPEÇAS SOUZA

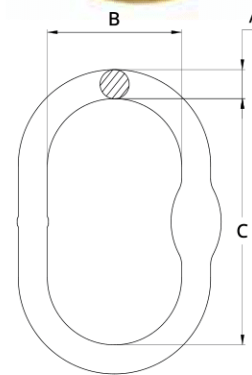


**ACESSÓRIOS E CORRENTES
GRAU 8**

REF. 8-AS	Anel de Sustentação <i>Aço alloy grau 8 - Soldado</i>				
	DIMENSÕES (mm)			CARGA DE TRAB.	PESO UNIT.
	MASTER LINK				
A	B	C	(kgf)	(kg)	
8-AS-013	13	60	110	1.600	0,390
8-AS-016	16	60	110	2.120	0,530
8-AS-018	18	75	135	3.150	0,810
8-AS-022	22	90	160	5.300	1,460
8-AS-026	26	100	180	8.000	2,120
8-AS-032	32	110	200	11.200	3,940
8-AS-036	36	140	260	14.000	6,120
8-AS-040	40	160	300	17.000	8,920
8-AS-045	45	180	340	21.200	12,780
8-AS-050	50	190	350	31.500	16,470
8-AS-056	56	200	400	45.000	24,900
8-AS-063	63	220	430	56.000	32,200
8-AS-072	72	250	460	63.000	45,800

Fator de Segurança: 4 x a Carga de Trabalho

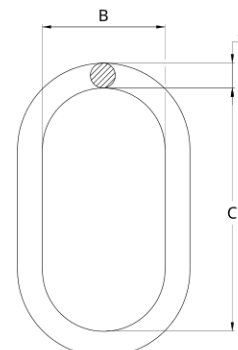
Acessório amplamente utilizado em conjuntos (lingas) de correntes, cabos de aço e cintas têxteis, adequado para as Normas EN 818-4, DIN 3088 e DIN 5688-3.
Fabricado em aço liga (alloy steel) grau 8 - Norma EN 1677-4
Formato Tipo "O" (A-343)
Acabamento em pintura epóxi amarela

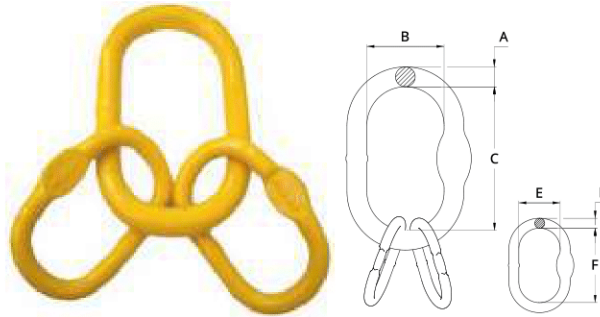


REF. 8-AF	Anel de Sustentação <i>Anelão forjado - Aço alloy grau 8</i>					
	DIMENSÕES			CARGA DE TRAB.	PESO UNIT.	
	MASTER LINK					
A	B	C	(kgf)	(kg)		
(pol)	(mm)	(mm)	(mm)			
8-AF-013	1/2"	13	64	127	2.200	0,380
8-AF-016	5/8"	16	70	150	3.000	0,710
8-AF-019	3/4"	19	70	140	4.700	0,930
8-AF-022	7/8"	22	89	162	6.400	1,460
8-AF-025	1"	25	89	178	11.000	2,020
8-AF-032	1. 1/4"	32	111	222	16.000	4,130
8-AF-038	1. 1/2"	38	133	267	21.700	7,000
8-AF-044	1. 3/4"	44	152	305	38.000	11,280
8-AF-051	2"	51	178	356	44.300	16,360
8-AF-057	2. 1/4"	57	203	406	65.000	24,400
8-AF-064	2. 1/2"	64	210	415	66.800	30,200
8-AF-070	2. 3/4"	70	235	410	98.000	39,800
8-AF-076	3"	76	228	457	103.400	52,160
8-AF-083	3. 1/4"	83	254	508	119.000	65,500
8-AF-089	3. 1/2"	89	305	610	126.500	92,000
8-AF-095	3. 3/4"	95	254	508	152.400	92,200
8-AF-100	4"	100	254	508	169.000	103,430

Fator de Segurança: 4 x a Carga de Trabalho

Acessório amplamente utilizado em conjuntos (lingas) de correntes, cabos de aço e cintas têxteis.
Fabricado em aço liga (alloy steel) grau 8 - Norma EN 1677-4
Formato tipo "O" (A-342)
Acabamento em pintura epóxi amarela

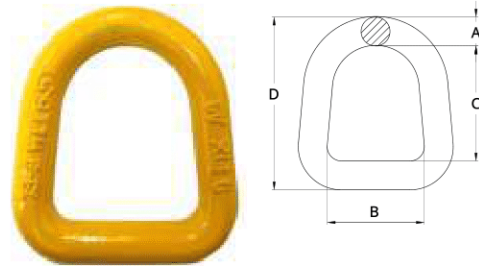
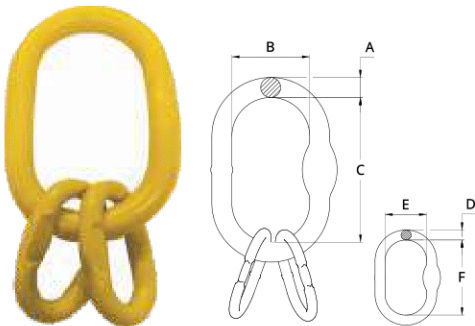




REF. 8-ASS-CI	Anel de Sustentação c/ 2 Sub-elos Aço alloy grau 8 - Soldado							CARGA DE TRAB. (45°)	PESO UNIT.
	DIMENSÕES (mm)								
	MASTER LINK			SUB-ELOS					
	A	B	C	D	E	F	(kgf)	(kg)	
8-ASS-CI-06/07	20	95	160	13	60	110	5.500	2,030	
8-ASS-CI-08	22	95	160	16	80	140	6.650	2,820	
8-ASS-CI-10	26	110	190	20	95	160	9.400	4,630	
8-ASS-CI-13	32	130	230	26	110	190	14.200	8,980	
8-ASS-CI-16	38	150	275	30	130	230	22.300	15,100	
8-ASS-CI-18/20	45	180	340	32	130	230	33.500	21,600	
8-ASS-CI-22	50	190	350	38	150	275	40.800	32,100	
8-ASS-CI-26	56	200	400	45	180	340	56.800	49,900	

Fator de Segurança: 4 x a Carga de Trabalho

Acessório com 2 sub-elos adicionais, que proporcionam versatilidade e grande mobilidade na movimentação de cargas em conjuntos (lingas) de cintas têxteis. Adequado para as Normas EN 818-4, DIN 3088, DIN 5688-3 e NBR 15637-1.
Fabricado em aço liga (alloy steel) grau 8 - Norma EN 1677-4
Formato tipo "O" (A-347)
Acabamento em pintura epóxi amarela



REF. 8-ASS-CO	Anel de Sustentação c/ 2 Sub-elos Aço alloy grau 8 - Soldado							CARGA DE TRAB. (45°)	PESO UNIT.
	DIMENSÕES (mm)								
	MASTER LINK			SUB-ELOS					
	A	B	C	D	E	F	(kgf)	(kg)	
8-ASS-CO-06	18	75	135	13	24	55	2.360	1,250	
8-ASS-CO-07	18	75	135	13	38	60	3.150	1,240	
8-ASS-CO-08	22	90	160	16	33	73	4.250	2,200	
8-ASS-CO-10	26	100	180	18	40	85	6.700	3,200	
8-ASS-CO-13	32	110	200	22	53	115	11.200	6,010	
8-ASS-CO-16	36	140	260	26	65	140	17.000	9,300	
8-ASS-CO-18	45	180	340	32	100	180	21.200	19,300	
8-ASS-CO-20	50	190	350	32	100	180	26.500	23,600	
8-ASS-CO-22	50	190	350	36	100	180	31.500	25,100	
8-ASS-CO-26	56	200	400	40	100	180	45.000	35,200	
8-ASS-CO-28	63	220	430	45	100	180	50.000	47,400	
8-ASS-CO-32	72	250	460	50	110	200	63.000	68,500	

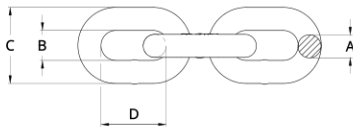
Fator de Segurança: 4 x a Carga de Trabalho

Acessório com 2 sub-elos adicionais, que proporcionam versatilidade e grande mobilidade na movimentação de cargas em conjuntos lingas de correntes. Adequado para as Normas EN 818-4, DIN 3088, DIN 5688-3 e NBR 15516-1.
Fabricado em aço liga (alloy steel) grau 8 - Norma EN 1677-4
Formato tipo "O" (A-347)
Acabamento em pintura epóxi amarela

REF. 8-ASD	Anel de Sustentação "D" Aço alloy grau 8 - Forjado					CARGA DE TRAB. (45°)	PESO UNIT.
	DIMENSÕES (mm)						
	MASTER LINK						
	A	B	C	D	(kgf)	(kg)	
8-ASD-14	14	55	64	92	2.500	0,300	
8-ASD-17	17	64	61	95	4.000	0,480	
8-ASD-19	19	72	78	116	6.500	0,750	
8-ASD-22	22	76	88	132	8.000	0,990	

Fator de Segurança: 4 x a Carga de Trabalho

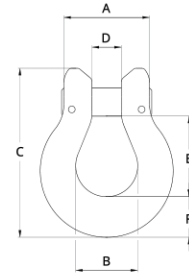
Acessório amplamente utilizado em conjuntos (lingas) de correntes, cabos de aço e cintas têxteis.
Fabricado em aço liga (alloy steel) grau 8 - Norma EN 1677-4
Formato tipo "D"
Acabamento em pintura epóxi amarela



REF. 8-CE	Corrente de Elos Aço alloy grau 8							
	Ø DA CORRENTE (A)		DIMENSÕES (mm)				CARGA DE TRAB.	PESO UNIT.
	(mm)	(pol)	A	B min	C max	D min	(kgf)	(kg/m)
8-CE-06	6,0	1/4"	6	7,8	22,2	17,5	1.120	0,920
8-CE-07	7,0	9/32"	7	9,1	25,9	20,4	1.500	1,080
8-CE-08	8,0	5/16"	8	10,4	29,6	23,3	2.000	1,460
8-CE-10	10,0	3/8"	10	13,0	37,0	29,1	3.150	2,250
8-CE-13	13,0	1/2"	13	16,9	48,1	37,8	5.300	3,760
8-CE-16	16,0	5/8"	16	20,8	59,2	46,6	8.000	5,480
8-CE-18	18,0	11/16"	18	23,4	66,6	52,4	10.000	6,770
8-CE-20	20,0	3/4"	20	26,0	74,0	58,2	12.500	9,080
8-CE-22	22,0	7/8"	22	28,6	81,4	64,0	15.000	10,110
8-CE-26	26,0	1"	26	33,8	96,2	75,7	21.200	15,620
8-CE-32	32,0	1 1/4"	32	41,6	118,0	93,1	31.500	29,740

Fator de Segurança: 4 x a carga de Trabalho

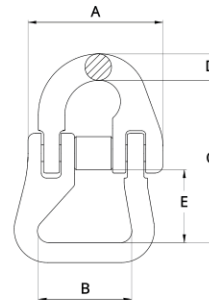
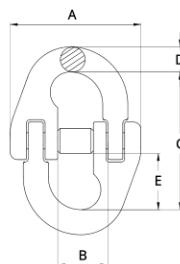
As correntes de elos grau 8 transmitem força e movimento, adaptando-se as mais variadas aplicações de amarração e elevação de cargas, oferecendo maior resistência e menor peso, se comparada as correntes comuns.
Forjada em aço liga (alloy steel) grau 8 - Norma EN 818-2
Acabamento preto (oleado)



REF. 8-COS	Conector Omega Aço alloy grau 8							CARGA DE TRAB. (kgf)	PESO UNIT. (kg)
	Ø DA CORRENTE	DIMENSÕES (mm)							
	(mm)	A	B	C	D	E	F		
8-COS-06	6	27	20	51	8	26	12	1.120	0,076
8-COS-07/08	7 - 8	32	23	68	10	34	17	2.000	0,171
8-COS-10	10	44	31	80	12	45	17	3.150	0,321
8-COS-13	13	53	40	107	14	53	24	5.300	0,701
8-COS-16	16	68	47	126	20	65	30	8.000	1,132
8-COS-20	20	80	55	152	23	75	35	12.500	2,254

Fator de Segurança: 4 x a carga de trabalho

Utilizado como acessório em correntes e suas lingas, adequado para Norma EN 818-2.
 Todos os pinos são testados e inspecionados 100%.
 Carga de trabalho marcada em relevo na peça.
Forjado em aço liga (alloy steel) grau 8 - Norma EN 1677-1
Acabamento em pintura epóxi amarela.



REF. 8-EL	Elo de Ligação Aço alloy grau 8 - Forjado							
	Ø DA CORRENTE	DIMENSÕES (mm)					CARGA DE TRAB.	PESO UNIT.
	(mm)	A	B	C	D	E	(kgf)	(kg)
8-EL-06	6	41	17	45	8	18	1.120	0,070
8-EL-07/08	7 - 8	54	22	58	10	25	2.000	0,150
8-EL-10	10	68	29	67	14	27	3.150	0,310
8-EL-13	13	80	31	85	15	33	5.300	0,670
8-EL-16	16	99	36	102	20	44	8.000	1,240
8-EL-18/20	18 - 20	115	44	117	25	47	12.500	1,970
8-EL-22	22	140	53	135	29	54	15.000	3,120
8-EL-26	26	164	64	154	33	61	21.200	4,840
8-EL-32	32	205	76	198	41	82	31.500	9,130

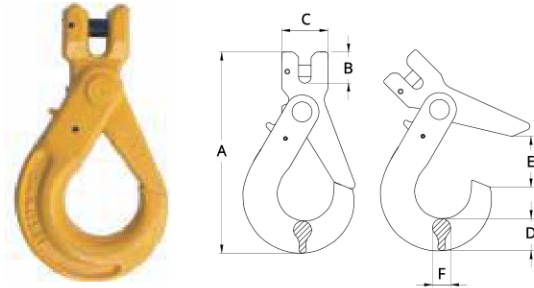
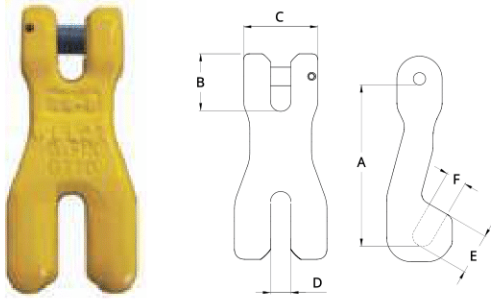
Fator de Segurança: 4 x a carga de trabalho

Elo de ligação (A 337) para correntes e lingas de correntes, adequado para Norma EN 818-2.
 Carga de trabalho marcada em relevo na peça.
Forjado em aço liga (alloy steel) grau 8 - Norma EN 1677-1
Acabamento em pintura epóxi amarela.

REF. 8-ELC	Elo de Ligação p/ Cinta Aço alloy grau 8 - Forjado							
	Ø DA CORRENTE	DIMENSÕES (mm)					CARGA DE TRAB.	PESO UNIT.
	(mm)	A	B	C	D	E	(kgf)	(kg)
8-ELC-06	6	42	38	56	7	28	1.120	0,180
8-ELC-07/08	7 - 8	52	38	64	9	28	2.000	0,270
8-ELC-10	10	64	38	81	13	33	3.150	0,530
8-ELC-13	13	79	51	93	17	37	5.300	1,030
8-ELC-16	16	99	64	117	22	50	8.000	1,870
8-ELC-20	20	115	78	134	24	57	12.500	2,980
8-ELC-22	22	126	126	180	26	62	15.000	6,470
8-ELC-26	26	149	152	209	30	74	21.200	10,630
8-ELC-32	32	184	160	279	37	91	31.500	18,630

Fator de Segurança: 4 x a carga de trabalho

Elo de ligação para lingas de cintas têxteis.
 Carga de trabalho marcada em relevo na peça.
Forjado em aço liga (alloy steel) grau 8 - Norma EN 1677-1
Acabamento em pintura epóxi amarela.



REF. 8-EC	Encurtador Clévis Aço alloy grau 8								
	Ø DA CORRENTE	DIMENSÕES (mm)						CARGA DE TRAB. (kgf)	PESO UNIT. (kg)
		A	B	C	D	E	F		
8-EC-06	6	52	25	26	7	8	9	1.120	0,140
8-EC-07/08	7 - 8	85	28	36	10	21	12	2.000	0,410
8-EC-10	10	100	38	48	12	29	12	3.150	0,900
8-EC-13	13	126	44	58	17	38	16	5.300	1,820
8-EC-16	16	156	55	73	20	41	22	8.000	3,490
8-EC-18/20	18 - 20	175	62	78	22	46	24	12.500	4,310
8-EC-22	22	214	75	98	25	56	26	15.000	7,920

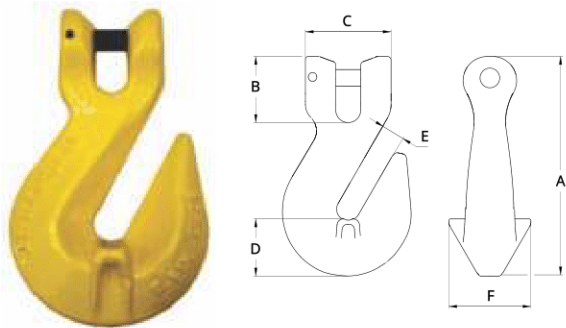
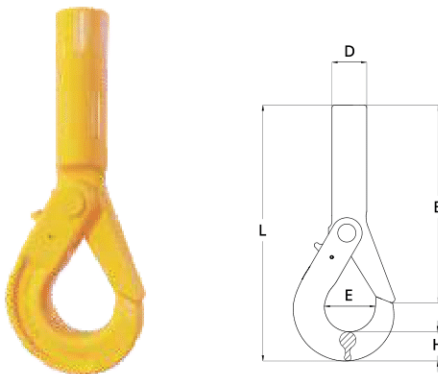
Fator de Segurança: 4 x a carga de trabalho

Utilizado como acessório em correntes e suas lingas, adequado para Norma EN 818-2.
 Todos os pinos são testados e inspecionados 100%.
 Carga de trabalho marcada em relevo na peça.
Forjado em aço liga (alloy steel) grau 8 - Norma EN 1677-1
Acabamento em pintura epóxi amarela.

REF. 8-GCA	Gancho Clévis Automático Aço alloy grau 8								
	Ø DA CORRENTE	DIMENSÕES (mm)						CARGA DE TRAB. (kgf)	PESO UNIT. (kg)
		A	B	C	D	E	F		
8-GCA-06	6	128	23	33	22	38	14	1.120	0,450
8-GCA-07/08	7 - 8	158	28	37	25	50	14	2.000	0,850
8-GCA-10	10	194	38	48	30	52	20	3.150	1,470
8-GCA-13	13	245	47	60	41	62	25	5.300	2,830
8-GCA-16	16	298	58	72	50	75	27	8.000	5,890
8-GCA-18/20	18 - 20	325	62	80	54	86	35	12.500	7,700
8-GCA-22	22	382	76	98	67	95	32	15.000	11,440
8-GCA-26	26	450	89	115	79	112	37	21.200	18,870
8-GCA-32	32	555	110	142	97	160	46	31.500	44,000

Fator de Segurança: 4 x a carga de trabalho

Utilizado principalmente em conjuntos e lingas de correntes, o gancho clévis automático (A-317A) possui máxima resistência nas mais diversas solicitações de operação, adequado para Norma EN 818-2.
 Todos os pinos são testados e inspecionados 100%.
 Carga de trabalho marcada em relevo na peça.
Forjado em aço liga (alloy steel) grau 8 - Norma EN 1677-1
Trava de segurança incorporada (autoblocante).
Acabamento em pintura epóxi amarela.



REF. 8-GHA	Gancho Haste Automático Aço alloy grau 8								
	Ø DA CORRENTE	DIMENSÕES (mm)						CARGA DE TRAB. (kgf)	PESO UNIT. (kg)
		A	B	E	L	Ø	H		
8-GHA-07/08	7 - 8	25	148	15	200	42	29	2.000	1,040
8-GHA-10	10	29	179	18	243	55	34	3.150	1,760

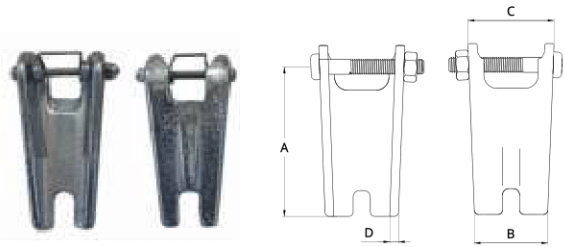
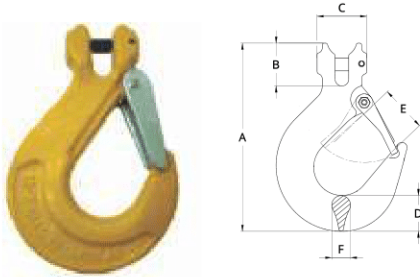
Fator de Segurança: 4 x a carga de trabalho

Dotado de eixo usinável e trava automática, o Gancho Haste Automático pode ser adaptado aos mais diversos modelos de aplicação, como pontes rolantes, talhas manuais ou elétricas etc.
 Carga de trabalho marcada em relevo na peça.
Forjado em aço liga (alloy steel) grau 8 - Norma EN 1677-1
Acabamento em pintura epóxi amarela.

REF. 8-GCE	Gancho Clévis Encurtador Aço alloy grau 8								
	Ø DA CORRENTE	DIMENSÕES (mm)						CARGA DE TRAB. (kgf)	PESO UNIT. (kg)
		A	B	C	D	E	F		
8-GCE-06	6	74	25	32	17	8	26	1.120	0,190
8-GCE-07/08	7 - 8	87	26	36	21	10	33	2.000	0,340
8-GCE-10	10	123	37	43	31	13	45	3.150	0,820
8-GCE-13	13	161	49	54	43	16	52	5.300	1,550
8-GCE-16	16	182	67	66	44	18	72	8.000	2,770
8-GCE-18/20	18 - 20	217	64	80	56	22	74	12.500	4,830
8-GCE-22	22	254	70	88	68	27	81	15.000	7,500
8-GCE-26	26	305	83	104	77	30	96	21.200	12,940

Fator de Segurança: 4 x a carga de trabalho

Utilizado principalmente em conjuntos e lingas de correntes, o gancho clévis encurtador possui máxima resistência nas mais diversas solicitações de operações, adequado para Norma EN 818-2.
 Todos os pinos são testados e inspecionados 100%.
 Carga de trabalho marcada em relevo na peça.
Forjado em aço liga (alloy steel) grau 8 - Norma EN 1677-1
Acabamento em pintura epóxi amarela.



REF. 8-GCT	Gancho Clévis Aço alloy grau 8								
	Ø DA CORRENTE	DIMENSÕES (mm)						CARGA DE TRAB.	PESO UNIT.
	(mm)	A	B	C	D	E	F	(kgf)	(kg)
8-GCT-06	6	113	25	32	26	23	15	1.120	0,310
8-GCT-07/08	7 - 8	133	27	36	33	25	17	2.000	0,520
8-GCT-10	10	160	37	49	36	30	24	3.150	1,020
8-GCT-13	13	195	44	57	48	35	28	5.300	1,780
8-GCT-16	16	234	55	70	61	46	34	8.000	3,450
8-GCT-18/20	18 - 20	274	66	78	64	52	44	12.500	5,800
8-GCT-22	22	316	75	91	73	63	52	15.000	9,850
8-GCT-26	26	373	88	107	75	85	61	21.200	15,240
8-GCT-32	32	459	109	132	88	106	75	31.500	28,100

Fator de Segurança: 4 x a carga de trabalho

Utilizado principalmente em conjuntos e lingas de correntes, o gancho clévis com trava possui máxima resistência nas mais diversas solicitações de operações, adequado para Norma EN 818-2.

Todos os pinos são testados e inspecionados 100%.

Carga de trabalho marcada em relevo na peça

Forjado em aço liga (alloy steel) grau 8 - Norma EN 1677-1

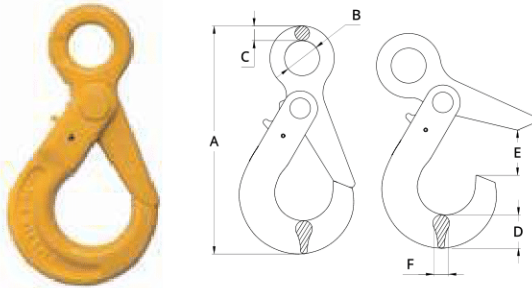
Trava de segurança em aço fundido

Acabamento em pintura epóxi amarela.

REF. 8-T-GCT	Trava de Segurança Kit para gancho clévis grau 8					
	CAPAC. GANCHO	DIMENSÕES (mm)				PESO UNIT.
	(kgf)	A	B	C	D	(kg)
8-T-GCT-06	1.120	43	18	24	4	0,020
8-T-GCT-07/08	2.000	50	20	26	4,2	0,040
8-T-GCT-10	3.150	60	23	28	4,2	0,060
8-T-GCT-13	5.300	76	27	36	5	0,090
8-T-GCT-16	8.000	83	27	36	5	0,130
8-T-GCT-18/20	12.500	92	36	42	6	0,250
8-T-GCT-22	15.000	106	41	50	7	0,390
8-T-GCT-26	21.200	130	37	53	7	0,520
8-T-GCT-32	31.500	157	47	65	8	0,970

Trava fabricada em Aço Fundido.

Acabamento galvanizado



REF. 8-GOA	Gancho Olhal Automático Aço alloy grau 8								
	Ø DA CORRENTE	DIMENSÕES (mm)						CARGA DE TRAB.	PESO UNIT.
	(mm)	A	B	C	D	E	F	(kgf)	(kg)
8-GOA-06	6	138	22	11	22	28	14	1.120	0,430
8-GOA-07/08	7 - 8	167	25	13	27	35	14	2.000	0,820
8-GOA-10	10	210	30	16	31	44	20	3.150	1,450
8-GOA-13	13	262	41	19	42	51	26	5.300	2,880
8-GOA-16	16	301	56	22	50	75	27	8.000	5,790
8-GOA-18/20	18 - 20	350	64	25	50	77	35	12.500	7,470
8-GOA-22	22	405	71	30	66	94	32	15.000	11,400
8-GOA-26	26	457	78	36	74	103	38	21.200	17,650
8-GOA-32	32	600	104	45	93	136	54	31.500	40,700

Fator de Segurança: 4 x a carga de trabalho

Gancho olhal automático (S-316A) para aplicações de máxima resistência nas mais diversas solicitações de operação, adequado para Norma EN 818-2.

Carga de trabalho marcada em relevo na peça

Forjado em aço liga (alloy steel) grau 8 - Norma EN 1677-1

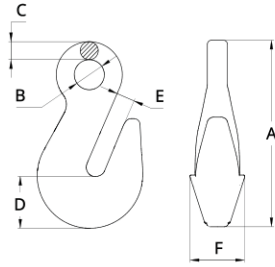
Trava de segurança incorporada (autoblocante)

Acabamento em pintura epóxi amarela.

REF. 8-T-GOA	Trava de Segurança Gatilho para travas automáticas	
	CAPAC. GANCHO	PESO UNIT.
	(kgf)	(kg)
8-T-GOA-06	1.120	0,010
8-T-GOA-07/08	2.000	0,020
8-T-GOA-10	3.150	0,070
8-T-GOA-13	5.300	0,050
8-T-GOA-16	8.000	0,100
8-T-GOA-18/20	12.500	0,180
8-T-GOA-22	15.000	0,250
8-T-GOA-26	21.200	0,370
8-T-GOA-32	31.500	0,920

Trava fabricada em Aço Fundido.

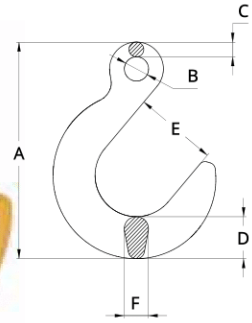
Acabamento galvanizado



REF. 8-GOE	Gancho Olhal Encurtador							CARGA DE TRAB. (kgf)	PESO UNIT. (kg)
	Ø DA CORRENTE (mm)	DIMENSÕES (mm)							
		A	B	C	D	E	F		
8-GOE-06	6	70	12	8	17	8	26	1.120	0,130
8-GOE-07/08	7 - 8	92	16	10	21	10	33	2.000	0,300
8-GOE-10	10	118	20	12	31	13	45	3.150	0,660
8-GOE-13	13	155	25	16	43	16	52	5.300	1,350
8-GOE-16	16	175	28	19	44	18	72	8.000	2,200
8-GOE-20	20	200	36	23	50	22	94	12.500	4,400
8-GOE-22	22	259	44	26	68	28	102	15.000	7,100
8-GOE-26	26	298	41	32	77	30	114	21.200	10,000
8-GOE-32	32	361	57	38	95	38	121	31.500	19,200

Fator de Segurança: 4 x a carga de trabalho

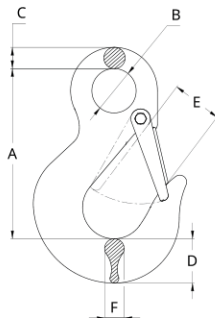
Utilizado principalmente em conjuntos e lingas de correntes, o gancho olhal encurtador possui máxima resistência nas mais diversas solicitações de operações, adequado para Norma EN 818-2. Carga de trabalho marcada em relevo na peça.
Forjado em aço liga (alloy steel) grau 8 - Norma EN 1677-1
Acabamento em pintura epóxi amarela.



REF. 8-GOF	Gancho Olhal de Fundição							CARGA DE TRAB. (kgf)	PESO UNIT. (kg)
	Ø DA CORRENTE (mm)	DIMENSÕES (mm)							
		A	B	C	D	E	F		
8-GOF-06	6	161	21	12	28	61	25	1.600	0,990
8-GOF-07/08	7 - 8	167	18	13	31	64	26	2.000	1,040
8-GOF-10	10	201	22	15	36	80	32	3.150	2,020
8-GOF-13	13	238	27	19	43	87	39	5.300	3,240
8-GOF-16	16	270	47	22	50	98	46	8.000	5,180
8-GOF-18/20	18 - 20	329	40	25	61	111	58	12.500	9,160
8-GOF-22	22	354	45	28	69	122	61	15.000	12,350
8-GOF-26	26	402	67	33	81	140	72	21.200	16,170
8-GOF-32	32	461	81	40	95	153	88	31.500	26,900

Fator de Segurança: 4 x a carga de Trabalho

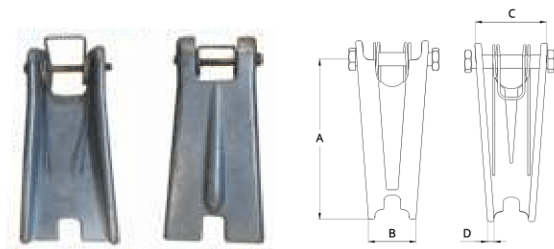
Gancho de fundição (S-329) para aplicações de máxima resistência nas mais diversas solicitações de operação, adequado para Norma EN 818-2. Carga de trabalho marcada em relevo na peça.
Forjado em aço liga (alloy steel) grau 8 - Norma EN 1677-1
Acabamento em pintura epóxi amarela.



REF. 8-GOT	Gancho Olhal							CARGA DE TRAB. (kgf)	PESO UNIT. (kg)
	Ø DA CORRENTE (mm)	DIMENSÕES (mm)							
		A	B	C	D	E	F		
8-GOT-06	6	77	20	10	22	21	15	1.120	0,250
8-GOT-07/08	7 - 8	96	25	12	25	26	17	2.000	0,450
8-GOT-10	10	115	38	16	35	29	23	3.150	0,890
8-GOT-13	13	150	43	20	44	38	28	5.300	2,120
8-GOT-16	16	194	55	24	50	47	40	8.000	3,020
8-GOT-18/20	18 - 20	213	60	29	60	52	44	12.500	5,560
8-GOT-22	22	262	61	35	77	69	50	15.000	9,420
8-GOT-26	26	275	63	36	82	106	58	21.200	12,610
8-GOT-32	32	350	83	41	92	130	62	31.500	20,180

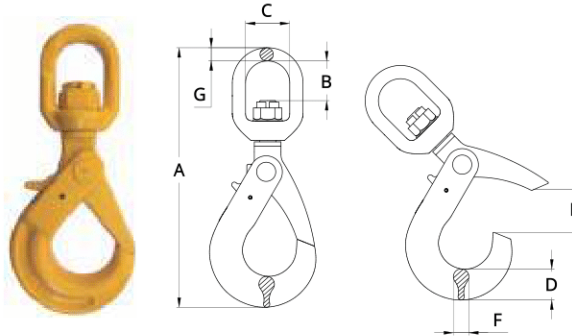
Fator de Segurança: 4 x a carga de trabalho

Gancho olhal (A-327) para aplicações de máxima resistência nas mais diversas solicitações de operação, adequado para Norma 818-2. Carga de trabalho marcada em relevo na peça.
Forjado em aço liga (alloy steel) grau 8 - Norma EN 1677-1 com trava de segurança
Acabamento em pintura epóxi amarela.



REF. 8-T-GOT	Trava de Segurança						PESO UNIT. (kg)
	CAPAC. GANCHO (kgf)	DIMENSÕES (mm)					
		A	B	C	D		
8-T-GOT-06	1.120	46	15	20	3	0,030	
8-T-GOT-07/08	2.000	54	17	24	3	0,030	
8-T-GOT-10	3.150	54	30	28	3,3	0,050	
8-T-GOT-13	5.300	65	21	28	4	0,090	
8-T-GOT-16	8.000	82	24	34	4	0,120	
8-T-GOT-18/20	12.500	82	26	36	5	0,130	
8-T-GOT-22	15.000	112	30	42	6,3	0,260	
8-T-GOT-26	21.200	145	72	54	7,2	0,725	
8-T-GOT-32	31.500	173	75	65	7,5	1,131	

Trava fabricada em Aço Fundido.
Acabamento galvanizado



REF. 8-GGA	Gancho Giratório Automático								CARGA DE TRAB. (kgf)	PESO UNIT. (kg)
	Ø DA CORRENTE (mm)	DIMENSÕES (mm)								
		A	B	C	D	E	F	G		
8-GGA-06	6	179	25	31	21	28	16	11	1.120	0,700
8-GGA-07/08	7 - 8	222	30	35	24	35	20	12	2.000	1,200
8-GGA-10	10	264	36	41	32	42	26	16	3.150	1,980
8-GGA-13	13	315	44	50	41	52	33	18	5.300	3,590
8-GGA-16	16	390	60	61	51	62	41	24	8.000	7,240
8-GGA-18/20	18 - 20	433	70	71	55	87	46	27	12.500	10,510
8-GGA-22	22	560	95	95	60	88	50	33	15.000	18,000
8-GGA-26	26	652	115	122	71	95	60	42	21.200	29,320
8-GGA-32	32	829	146	140	87	150	73	52	31.500	60,900

Fator de Segurança: 4 x a carga de Trabalho

O gancho giratório automático (S-326A), permite rotações completas (360°) antes do içamento e/ou elevação, adequado para Norma EN 818-2.
Carga de trabalho marcada em relevo na peça.
Forjado em aço liga (alloy steel) grau 8 - Norma EN 1677-1
Trava de segurança incorporada (autoblocante)
Acabamento em pintura epóxi amarela.

Segurança: Não utilizar para rotações de carga após a elevação e/ou içamento



REF. 8-GOG	Gancho Olhal Giratório								CARGA DE TRAB. (kgf)	PESO UNIT. (kg)
	Ø DA CORRENTE (mm)	DIMENSÕES (mm)								
		A	B	C	D	E	F	G		
8-GOG-06	6	179	25	31	25	23	12	11	1.120	0,370
8-GOG-08	7 - 8	195	28	36	26	25	12	14	2.000	1,000
8-GOG-10	10	238	38	42	31	29	17	16	3.150	1,190
8-GOG-13	13	292	45	49	33	40	20	18	5.300	2,280
8-GOG-16	16	355	57	60	44	53	28	22	8.000	4,090
8-GOG-20	20	369	51	70	46	55	30	28	12.500	6,900
8-GOG-22	22	431	58	79	53	61	35	32	15.000	12,740

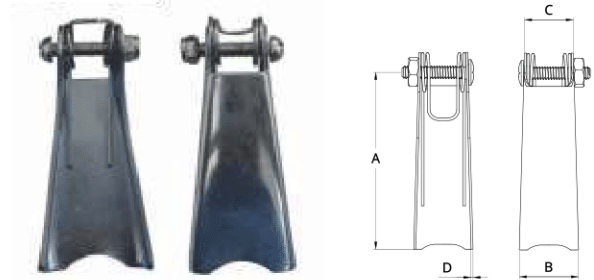
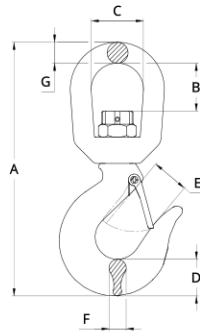
Fator de Segurança: 4 x a carga de Trabalho

O gancho giratório permite rotações completas (360°) antes do içamento e/ou elevação, adequado para Norma EN 818-2.
Carga de trabalho marcada em relevo na peça.
Forjado em aço liga (alloy steel) grau 8 - Norma EN 1677-1
com trava de segurança
Acabamento em pintura epóxi amarela.

Segurança: Não utilizar para rotações de carga após a elevação e/ou içamento

REF. 8-T-GOG	Trava de Segurança					
	CAPAC. GANCHO (kgf)	DIMENSÕES (mm)			PESO UNIT. (kg)	
		A	B	C		D
8-T-GOG-07/08	2.000	45	20	20	3	0,030
8-T-GOG-10	3.150	62	33	33	3,6	0,097
8-T-GOG-13	5.300	71	39	40	4	0,140
8-T-GOG-16	8.000	80	41	43	5	0,212

Trava estampada em Aço Maleável
Acabamento galvanizado



REF. 8-GOGE	Gancho Olhal Giratório Aço alloy grau 8							
	Ø DA CORRENTE (mm)	DIMENSÕES (mm)					CARGA DE TRAB. (kgf)	PESO UNIT. (kg)
		A	B	C	D	E		
8-GOGE-26	26	547	100	105	40	81	21.200	21,400
8-GOGE-32	32	603	90	105	40	82	31.500	31,900

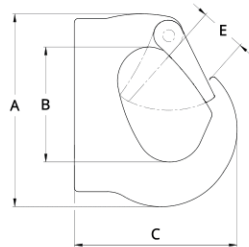
Fator de Segurança: 4 x a carga de Trabalho

O gancho olhal giratório, permite rotações completas (360°) antes do içamento e/ou elevação, adequado para Norma EN 818-2.
Carga de trabalho marcada em relevo na peça.
Forjado em aço liga (alloy steel) grau 8 - Norma EN 1677-1
Trava de segurança estampada em aço maleável
Acabamento em pintura epóxi amarela.

REF. 8-T-GOGE	Trava de Segurança Kit para gancho giratório grau 8					
	CAPAC. GANCHO (kgf)	DIMENSÕES (mm)				PESO UNIT. (kg)
		A	B	C	D	
8-T-GOGE-20	12.500	85	38	23	2	0,064
8-T-GOGE-22	15.000	100	40	28	2	0,080
8-T-GOGE-26	21.200	125	50	29	2	0,110
8-T-GOGE-32	31.500	150	73	38	3	0,250

Trava estampada em Aço Maleável
Acabamento galvanizado

Segurança: Não utilizar para rotações de carga após a elevação e/ou içamento



REF. 8-GST	Gancho Soldável Aço alloy grau 8					
	DIMENSÕES (mm)				CARGA DE TRAB. (kgf)	PESO UNIT. (kg)
	A	B	C	E		
8-GST-0100	98	58	78	23	1.000	0,510
8-GST-0200	102	65	92	26	2.000	0,830
8-GST-0300	129	70	106	30	3.000	1,200
8-GST-0500	172	98	132	34	5.000	2,510
8-GST-0800	180	99	136	34	8.000	3,130
8-GST-1000	223	141	167	46	10.000	5,180

Fator de Segurança: 4 x a carga de Trabalho

REF. 8-T-GST	Trava de Segurança Kit para gancho soldável grau 8						
	CAPAC. GANCHO (kgf)	DIMENSÕES (mm)					PESO UNIT. (kg)
		A	B	C	D	E	
8-T-GST-0100	1.000	47	14	17	12	9	0,032
8-T-GST-0200	2.000	58	16	35,4	15,6	8,4	0,100
8-T-GST-0300	3.000	60	35,4	37	20	8	0,120
8-T-GST-0500	5.000	76	46	47	25	19	0,320
8-T-GST-0800	8.000	76	46	47	25	19	0,340
8-T-GST-1000	10.000	100	48	47	28	21	0,520

Trava fabricada em Aço Fundido.
Acabamento pintura epóxi amarela

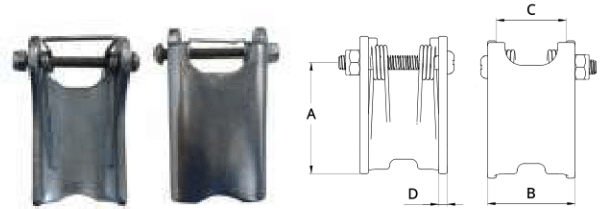
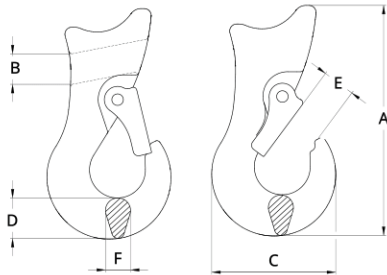
Aplicável em contenedores metálicos como: caçambas, painéis, containers etc.

Carga de trabalho marcada em relevo na peça.

Forjado em aço liga (alloy steel) grau 8 - Norma 1677-1

Trava de segurança em aço fundido

Acabamento em pintura epóxi amarela.



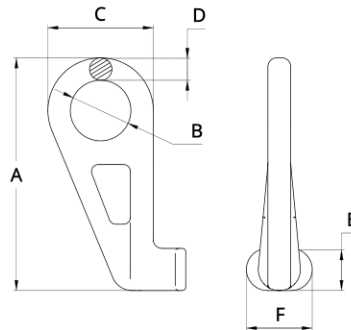
REF. 8-GCD	Gancho Corrediço Aço alloy grau 8								
	Ø DO CABO (mm)	DIMENSÕES (mm)						CARGA DE TRAB. (kgf)	PESO UNIT. (kg)
		A	B	C	D	E	F		
8-GCD-10/13	10 - 13	126	19	70	24	20	19	1.600	0,700
8-GCD-16	13 - 16	162	19	90	29	24	25	2.000	1,060
8-GCD-19	16 - 19	195	28	108	36	29	29	3.000	1,920
8-GCD-25	19 - 25	255	32	140	45	33	38	5.000	4,140

Fator de Segurança: 4 x a carga de Trabalho

O gancho corrediço é indicado para amarrações e içamentos, com máxima resistência nas mais diversas solicitações de operação. Carga de trabalho marcada em relevo na peça.
Forjado em aço liga (alloy steel) grau 8 - Norma EN 1677-1
Com trava de segurança
Acabamento em pintura epóxi amarela.

REF. 8-T-GCD	Trava de Segurança Kit para gancho corrediço grau 8					
	CAPAC. GANCHO (kgf)	DIMENSÕES (mm)				PESO UNIT. (kg)
		A	B	C	D	
8-T-GCD-10/13	1.500	38	27	28	2,5	0,020
8-T-GCD-16	2.200	44	27	28	2,5	0,030
8-T-GCD-19	3.600	44	27	28	2,5	0,041
8-T-GCD-25	5.000	56	33	33	3	0,070

Trava estampada em Aço Maleável
Acabamento galvanizado



REF. 8-CC	Conexão para Container Aço alloy grau 8							
	DIMENSÕES (mm)						CARGA DE TRAB. (kgf)	PESO UNIT. (kg)
	A	B	C	D	E	F		
8-CC-01-C	265	69	120	26	49	75	12.500	3,840
8-CC-02-E	265	69	120	26	49	75	12.500	3,850
8-CC-03-D	265	69	120	26	49	75	12.500	3,910

Fator de Segurança: 4 x a carga de trabalho

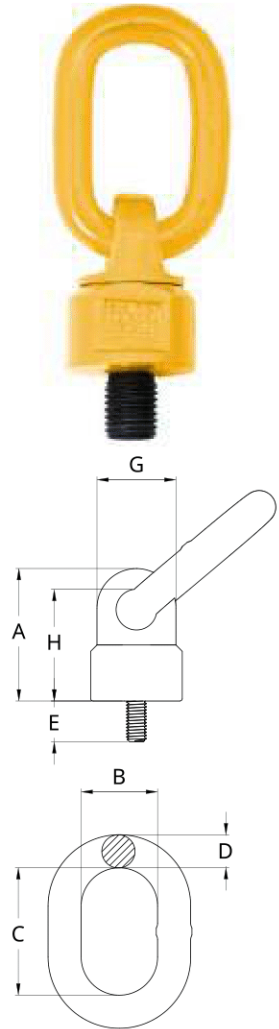
Utilizado como acessório em correntes e suas lingas, adequado para Norma EN 818-2.
 Carga de trabalho marcada em relevo na peça.
Forjado em aço liga (alloy steel) grau 8 - Norma EN 1677-1
Acabamento em pintura epóxi amarela.

REF. 8-OSG	Olhal de Suspensão Giratório Aço alloy grau 8										
	ROSCA	DIMENSÕES (mm)							CARGA DE TRABALHO (kgf)		PESO UNIT. (kg)
		MÉTRICA	A	B	C	D	E	G	H	90°	
8-OSG-08-013	8 x 1,25	53	30	50	13	13	36	45	300	600	0,440
8-OSG-10-018	10 x 1,50	53	30	50	13	18	36	45	500	1.000	0,450
8-OSG-10-090	10 x 1,50	53	30	50	13	90	36	45	500	1.000	0,490
8-OSG-12-018	12 x 1,75	53	30	50	13	18	36	45	500	1.000	0,460
8-OSG-12-045	12 x 1,75	53	30	50	13	45	36	45	500	1.000	0,470
8-OSG-12-110	12 x 1,75	53	31	50	13	110	36	44	500	1.000	0,520
8-OSG-14-020	14 x 2,00	53	31	50	13	20	36	44	1.120	2.000	0,430
8-OSG-16-020	16 x 2,00	53	33	50	13	20	36	45	1.120	2.000	0,470
8-OSG-16-035	16 x 2,00	53	33	50	13	35	36	45	1.120	2.000	0,486
8-OSG-16-040	16 x 2,00	53	33	50	13	40	36	45	1.120	2.000	0,490
8-OSG-16-120	16 x 2,00	53	31	50	13	120	36	45	1.120	2.000	0,600
8-OSG-20-030	20 x 2,50	66	38	62	13	30	45	56	1.120	2.000	0,960
8-OSG-20-120	20 x 2,50	66	38	62	13	120	45	56	1.120	2.000	1,160
8-OSG-24-040	24 x 3,00	80	42	85	18	40	57	68	3.150	6.300	1,490
8-OSG-24-090	24 x 3,00	78	40	85	18	90	57	65,5	3.150	6.300	1,650
8-OSG-24-120	24 x 3,00	78	40	85	18	120	57	65,5	3.150	6.300	1,730
8-OSG-30-035	30 x 3,50	112	50	115	22	35	80	92	8.000	11.800	3,570
8-OSG-30-038	30 x 3,50	112	50	115	22	38	80	92	8.000	11.800	3,600
8-OSG-30-120	30 x 3,50	112	50	115	22	120	80	92	8.000	11.800	3,960
8-OSG-36-050	36 x 4,00	109	50	115	22	50	80	89,5	8.000	11.800	3,650
8-OSG-36-090	36 x 4,00	109	40	115	22	90	80	89,5	8.000	11.800	3,950
8-OSG-36-120	36 x 4,00	109	50	115	22	120	80	89,5	8.000	11.800	4,170
8-OSG-36-400	36 x 4,00	109	50	115	22	400	80	89,5	8.000	11.800	6,050
8-OSG-42-060	42 x 4,50	109	50	115	25	60	80	89,5	10.000	15.000	4,210
8-OSG-48-050	48 x 5,00	109	50	115	25	50	80	89,5	10.000	15.000	4,320
8-OSG-48-110	48 x 5,00	109	50	115	25	110	80	89,5	10.000	15.000	4,700
8-OSG-56-084	56 x 5,50	310	70	152	32	84	117	280	15.000	25.000	11,340
8-OSG-64-095	64 x 6,00	310	70	152	32	95	117	280	15.000	25.000	12,010

Fator de Segurança: 4 x a Carga de Trabalho

O Olhal de Suspensão Giratório permite rotações completas (360°) e proporciona grande mobilidade na movimentação de cargas.
Forjado em aço liga (alloy steel) grau 8 - Norma EN 1677-1
Acabamento em pintura epóxi amarela.

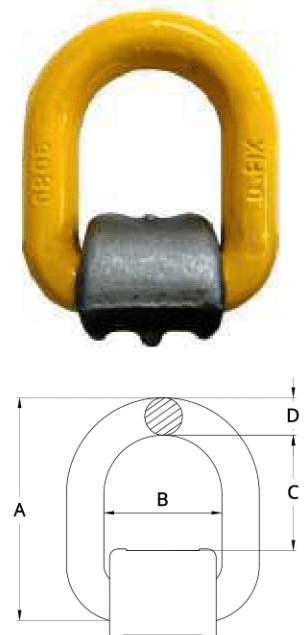
Segurança: Não utilizar para rotações de carga após a elevação e/ou içamento da carga

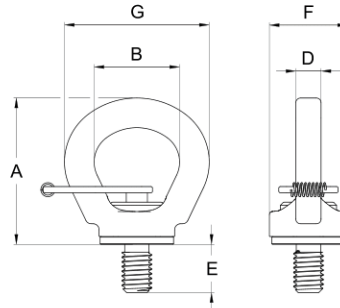


REF. 8-OSS	Olhal de Suspensão "D" Aço alloy grau 8 - Base Soldável					
	DIMENSÕES (mm)				CARGA DE TRAB. (kgf)	PESO UNIT. (kg)
	MASTER LINK					
	A	B	C	D		
8-OSS-01	78	41	38	13	1.120	0,400
8-OSS-02	80	42	43	15	2.000	0,500
8-OSS-03	93	44	45	17	3.150	0,710
8-OSS-05	117	55	56	20	5.300	1,430
8-OSS-08	141	70	88	26	8.000	2,500
8-OSS-15	188	97	120	34	15.000	5,530
8-OSS-20	202	149	156	46	20.000	15,430

Fator de Segurança: 4 x a Carga de Trabalho

Aplicável em contenedores metálicos como: caçambas, painéis, containeres etc.
Carga de trabalho marcada em relevo na peça. Conjunto c/ 02 peças.
Forjado em aço liga (alloy steel) grau 8 - Norma EN 1677-1 em formato tipo "D"
Acabamento em pintura epóxi amarela.

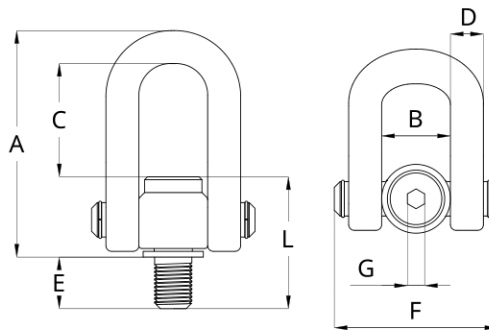




REF. 8-OSGA	Olhal de Suspensão Giratório Aparafusável Aço alloy grau 8								
	ROSCA	DIMENSÕES (mm)						CARGA DE TRAB.	PESO UNIT.
	MÉTRICA	A	B	D	E	F	G	(kgf)	(kg)
8-OSGA-08-11,5	8 x 1,25	46	26	8	11,5	25	45	300	0,100
8-OSGA-10-14,0	10 x 1,50	46	26	8	14	25	45	400	0,110
8-OSGA-12-17,0	12 x 1,75	53	32	10	17	33	54	750	0,200
8-OSGA-16-24,0	16 x 2,00	66	38	14	24	36	63	1.500	0,350
8-OSGA-20-30,0	20 x 2,50	83	45	20	30	47	78	2.300	0,660
8-OSGA-24-35,3	24 x 3,00	94	52	20	35,3	53	92	3.200	1,100
8-OSGA-30-45,0	30 x 3,50	116	65	24	45	68	118	4.500	2,070
8-OSGA-36-56,8	36 x 4,00	135	76	30	56,8	82	136	7.000	4,000
8-OSGA-42-63,0	42 x 4,50	154	82	34	63	88	150	9.000	6,300
8-OSGA-48-72,0	48 x 5,00	175	94	38	72	104	168	12.000	9,300

Fator de Segurança: 4 x a Carga de Trabalho

O Olhal de Suspensão Giratório Aparafusável permite rotações completas (360°) e proporciona grande mobilidade na movimentação de cargas.
Forjado em aço liga (alloy steel) grau 8 - Norma EN 1677-1
 Acabamento em pintura epóxi amarela.

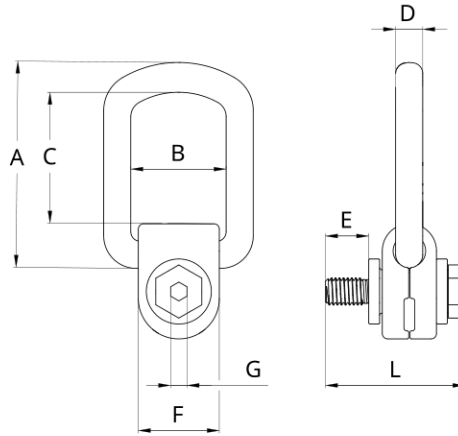


REF. 8-OSGC	Olhal de Suspensão Giratório Articulado Aço alloy grau 8										
	ROSCA	DIMENSÕES (mm)							CARGA DE TRAB.	PESO UNIT.	
	MÉTRICA	A	B	C	D	E	F	G	L	(kgf)	(kg)
8-OSGC-008-012	8 x 1,25	106	37	50	14	12	76	10,5	52	500	0,660
8-OSGC-010-016	10 x 1,50	106	37	50	14	16	76	10,5	56	700	0,660
8-OSGC-012-018	12 x 1,75	106	37	50	14	18	76	10,5	58	1.000	0,760
8-OSGC-014-021	14 x 2,00	106	37	50	14	21	76	10,5	61	1.500	0,670
8-OSGC-016-024	16 x 2,00	106	37	50	14	24	76	10,5	64	2.000	0,770
8-OSGC-020-040	20 x 2,50	150	54	77	20	40	107	14,5	93	3.000	1,800
8-OSGC-024-040	24 x 3,00	150	54	77	20	40	107	14,5	93	4.500	2,100
8-OSGC-030-045	30 x 3,50	200	74	104	30	45	150	22,5	114	7.300	5,400
8-OSGC-036-054	36 x 4,00	200	74	104	30	54	150	22,5	123	10.000	5,610
8-OSGC-042-063	42 x 4,50	200	74	104	30	63	150	22,5	132	12.500	5,800
8-OSGC-048-068	48 x 5,00	250	93	120	40	68	182	27,5	158	20.000	11,060
8-OSGC-052-068	52 x 5,00	250	93	120	40	68	182	27,5	158	20.000	11,230
8-OSGC-056-078	56 x 5,50	250	93	120	40	78	182	27,5	168	25.000	11,630
8-OSGC-064-090	64 x 6,00	250	93	120	40	90	182	27,5	180	32.000	12,370
8-OSGC-072-095	72 x 6,00	250	93	120	40	95	182	27,5	185	32.000	14,000
8-OSGC-080-100	80 x 6,00	250	93	120	40	100	182	27,5	190	32.000	14,500
8-OSGC-090-100	90 x 6,00	250	93	120	40	100	182	27,5	190	32.000	15,000
8-OSGC-100-120	100 x 6,00	250	93	120	40	120	182	27,5	210	32.000	16,500

Fator de Segurança: 4 x a Carga de Trabalho

O Olhal de Suspensão Giratório Articulado Central permite rotações completas (360°) e proporciona grande mobilidade na movimentação de cargas.
Forjado em aço liga (alloy steel) grau 8 - Norma EN 1677-1
 Acabamento em pintura epóxi amarela.

Segurança: Não utilizar para rotações de carga após a elevação e/ou içamento da carga



REF. 8-OSGL	Olhal de Suspensão Giratório Articulado										CARGA DE TRAB. (kgf)	PESO UNIT. (kg)
	ROSCA	DIMENSÕES (mm)										
	MÉTRICA	A	B	C	D	E	F	G	L			
8-OSGL-08-11	8 x 1,25	80	35	53	14	11	30	6	46	300	0,350	
8-OSGL-10-16	10 x 1,50	80	35	53	14	16	30	6	52	630	0,360	
8-OSGL-12-18	12 x 1,75	90	40	54	18	18	36	8	62	1.000	0,710	
8-OSGL-14-21	14 x 2,00	90	40	54	18	21	36	8	66	1.200	0,690	
8-OSGL-16-24	16 x 2,00	90	40	54	18	24	36	8	70	1.500	0,740	
8-OSGL-20-30	20 x 2,50	116	54	80	18	30	50	12	88	2.500	1,190	
8-OSGL-24-35	24 x 3,00	116	54	94	18	35	50	14	95	4.000	1,350	
8-OSGL-30-48	30 x 3,50	160	73	106	27	48	68	17	132	5.000	4,400	
8-OSGL-36-54	36 x 4,00	160	73	106	27	54	68	17	142	7.000	4,650	
8-OSGL-42-63	42 x 4,50	235	104	155	40	63	95	24	179	15.000	12,400	
8-OSGL-48-74	48 x 5,00	235	104	155	40	74	95	27	194	20.000	12,550	

Fator de Segurança: 4 x a Carga de Trabalho

O Olhal de Suspensão Giratório *Articulado Lateral* permite rotações completas (360°) e proporciona grande mobilidade na movimentação de cargas.
Forjado em aço liga (alloy steel) grau 8 - Norma EN 1677-1
 Acabamento em pintura epóxi amarela.

Segurança: Não utilizar para rotações de carga após a elevação e/ou içamento da carga